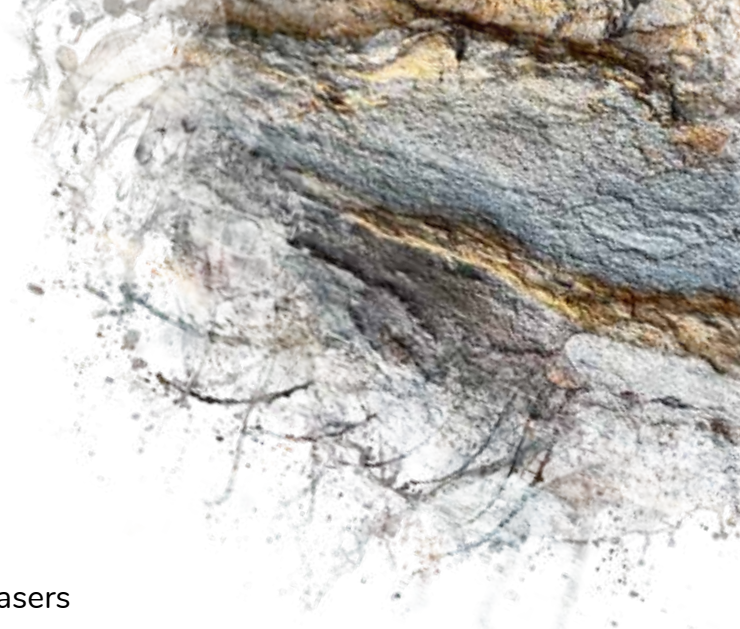




SLATE LITE

the future
of stone.



Schreiner/in (m/w/d)

Die Stelle umfasst folgende Tätigkeiten:

- Bedienen der Säge, der Vakuumpresse und des Lasers
- Kundenorientierte Produkte planen, kalkulieren und herstellen
- Lackieren
- Kanten anlegen

Anforderungen an Bewerber/in:

- abgeschlossene Ausbildung zum Schreiner / zur Schreinerin
- bereits erste Berufserfahrung
- Kenntnisse der Arbeitsvorbereitung, Furnierverarbeitung, Holzkunde, Qualitätsprüfung und -sicherung
- Fahrerlaubnis B PKW / Kleinbusse (alt: FS3) wünschenswert
- motiviertes, eigenständiges Arbeiten
- Teamfähigkeit

Das bieten wir Dir:

- Vollzeit (40 Std.) oder Teilzeit (20 Std.), unbefristet
- Gleitzeiten zwischen 6 und 18 Uhr
- Standort: 53359 Rheinbach / Deutschland

Das sind wir (und evtl. Dein neuer Arbeitsplatz):

Die R&D GmbH ist ein junges, dynamisches und tolerantes Unternehmen, das natürliche Steinfurniere unter der Marke Slate-Lite vertreibt und verarbeitet.

Unsere Vision ist die Zukunft des Steins. Wir möchten natürliche und einzigartige Wohnkonzepte erschaffen. Slate-Lite richtet sich an Architekten, Designer, Hersteller und Handwerker bis hin zum Endkonsumenten, die mit einer einfachen Verarbeitung und einem hochwertigen Produkt ihre Projekte erfolgreich und nachhaltig gestalten wollen.

Wir bieten Dir eine verantwortungsvolle Aufgabe in einem mittelständigen Unternehmen mit flachen Hierarchien. Deine Ideen und Projekte tragen maßgeblich zum Unternehmenserfolg bei.

Bewerbungen vorzugsweise per E-Mail an die jobs@slate-lite.com inkl. Gehaltsvorstellungen, Lebenslauf und Zeugnissen sowie Angabe eines möglichen Start des Arbeitsverhältnisses.

Ansprechpartnerin: Frau Robyn Maison.