



SLATE LITE

the future of stone.



PANELE AKUSTYCZNE

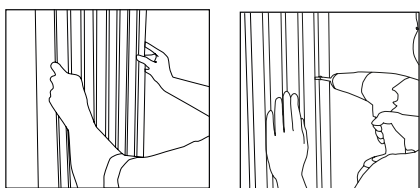
PANEL BAZOWY: płyta PET o grubości 9 mm
 LISTWY DREWNIANE: MDF 8 mm
 POKRYCIE: fornir z naturalnego kamienia Slate-Lite ok. 1,5 mm
 GĘSTOŚĆ: 1200 g/m²
 WAGA: ok. 6,4 kg/m²

EFEKT AKUSTYCZNY: panel oparty na dźwiękochłonnej włókninie PET – skuteczność akustyczna NRC 0,85–0,96* przy otwartej powierzchni ok. 36% (wartości obliczeniowe *)

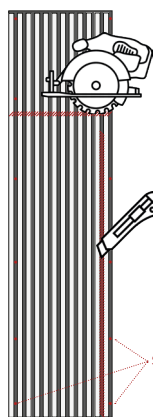
NA ŻYCZENIE: projekty specjalne i niestandardowe dekory

UWAGA: Używaj paneli akustycznych na ścianach wewnętrznych - nie używaj ich w pomieszczeniach wilgotnych lub na zewnątrz.

PRZETWARZANIE / MONTAŻ



Opcja (A):
Umieść panele akustyczne na żądanej powierzchni montażowej i przykręć lub przybij je bezpośrednio do ściany.

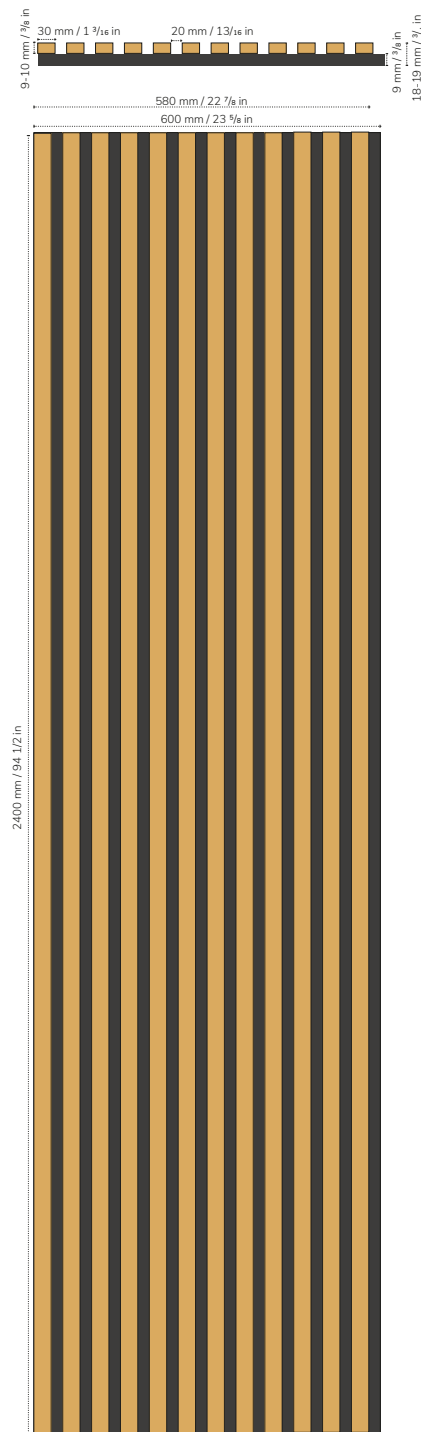
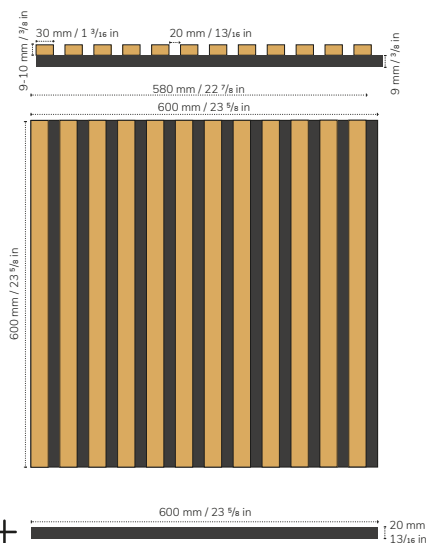


Uwaga: Włóknina może się stopić, jeśli podczas procesu cięcia zostanie zastosowana zbyt wysoka temperatura. Igły ze zszywkami mogą powodować iskrzenie. Zawsze sprawdzaj cięcia z wyprzedzeniem na próbce lub w niewidocznym miejscu!

Skręty



Opcja (B):
Nałóż klej na tylną stronę paneli akustycznych, umieść je na wybranej powierzchni montażowej i mocno dociśnij.



*) Slate-Lite wykonany jest z naturalnego kamienia – mogą występować różnice kolorystyczne, żyły kwarcowe, naturalne pęknięcia czy drobne odpryski, które nie stanowią wady, lecz są unikalną cechą kamiennej powierzchni.



Slate-Lite jest wykonany z kamienia warstwowego. Mogą wystąpić różnice w kolorze poszczególnych płyt, a także żyły kwarcowe biegnące przez kamień, naturalne pęknięcia lub niewielkie odpryski. Nie jest to powód do reklamacji, lecz cecha charakterystyczna powierzchni kamienia naturalnego!