

SLATE LITE

WDVS-FASSADEN MIT SLATE-LITE

Die WDVS-Fassade (Wärmedämmverbundsystem) ist der meistverbreitetste Fassadentypus und die einfachste Art, eine Natursteinfassade mit Slate-Lite zu realisieren.

Nutzen Sie unsere Steinfurniere einfach als abschließende Deckschicht und schon erstrahlt Ihr Zuhause in neuem Glanz!

Sparen Sie Zeit beim Bau der Fassade und gelangen Sie schneller ans Ziel: Dank des geringen Gewichts und der einfachen Verarbeitung verlegen Sie bis zu 50m² pro Tag!

the future of stone



Grundsätzlich ist jede Art von Bestandsfassade in der Lage, mit unseren dünnen Steinfurnieren veredelt zu werden. Für andere Fassadentypen neben einer WDVS-Fassade beraten wir Sie gerne individuell!!

BESTANDSFASSADE ODER NEUBAU?

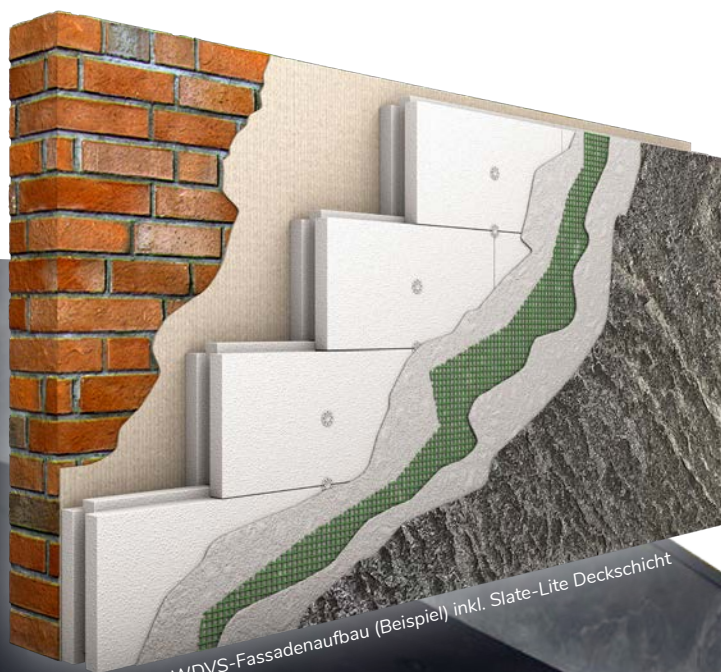
Sie müssen für die Veredelung einer Fassade mit *Slate-Lite* Steinurnieren keinen kompletten Neubau vornehmen.

Solange die Bestandsfassade in einem guten Allgemeinzustand und struktureller Integrität ist, sind auch vorhandene Fassaden problemlos erweiterbar!



Die Integrität Ihrer Bestandsfassade lässt sich von einem Sachverständigen mithilfe von einfachen Gitterschnitttests, Raupenschältests und Feuchtigkeitsmessungen prüfen.

- ▶ Der Untergrund muss trocken, sauber, frostfrei, fest bzw. ausreichend tragfähig und frei von Rissen, Ausblühungen und mikrobiellem Befall sein.
- ▶ Minderfeste oder nicht tragfähige Oberflächenschichten, Trennschichten (z.B. Schmutz, Staub, Fett, Öl, Farbreste u.ä.) müssen entfernt werden.
- ▶ Vorab aufgebrauchte Unterputze, Spachtelmassen und dgl. müssen durchgetrocknet/durchgehärtet und entsprechend tragfähig sein.



SLATE-LITE AUF DER FASSADE VERKLEBEN

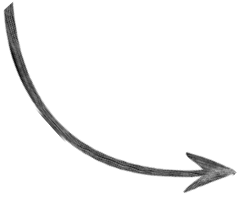
Slate-Lite lässt sich bei einer marktüblichen WDVS-Fassade einfach als abschließende Deckschicht auf dem mit Armierungsgewebe verstärkten mineralischen Untergrund verkleben. Der grundsätzliche Aufbau der WDVS-Fassade erfolgt nach geltenden Vorschriften und Normen.

[Das Armierungsgewebe muss im oberen Drittel der Putzschicht (ausgeführt nach VOB/C[1]ATV-DIN 18350, DIN EN 13914 und DIN 18550) liegen, wobei die Stärke der Putzschicht 5mm nicht unterschreiten darf. Unebenheiten müssen ± 3 mm sein, damit der Kleberauftrag per B3-Zahnpachtel ausreichende Haftung bietet.]

Zur optimalen Verklebung empfehlen wir unseren *Slate-Lite Extreme Adhesive*.

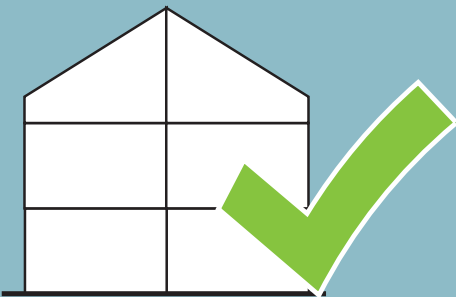


AUS ALT MACH NEU!



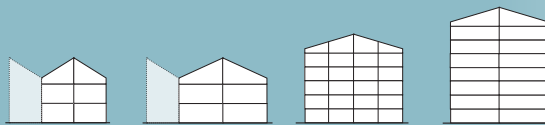
GEBÄUDEKLASSEN UND ZULASSUNGEN

(nach DE-Regularien, Gebäudeklassen können ggf. je nach Land abweichen)



Gebäudeklasse 1
Höhe bis 7m
Freistehend
< 400 m² / 2 NE

Slate-Lite ist für alle Gebäude der DE-Klasse 1, worunter auch freistehende Ein- oder Mehrfamilienhäuser fallen, freigegeben.



Für Projekte der Gebäudeklassen 2-5 kontaktieren Sie bitte unsere Vertriebsabteilung, wir beraten Sie hier gerne zur Umsetzung von entsprechenden Bauprojekten!

WETTEREINFLÜSSE BEI NATURSTEIN

Durch Witterung entstehen bei unseren Steinfurnieren dank der 100% natürlichen Steinoberfläche kaum bzw. minimale gleichmäßige Abweichungen der Farbgebung.

Prüfverfahren: Beständigkeit gegen UV-Strahlung (UV-B) nach DIN EN ISO 11507
Prüfzyklus: 4 Stunden; Bestrahlung 50°C / 4 Stunden; Betauen 40°C
Prüfdauer: 1.000 Stunden mit Bewertung nach 250h, 500h, 750h
Bewertung: Farbänderung nach DIN EN ISO 11664-4, Sp62 Fa. X-Rite
Messgeometrie: d/8°, Lichtart: D65

Verwitterungsanzeichen wie Schwarzsimmel, Algen, Grünbelag oder sonstige umweltbedingte Verunreinigungen lassen sich i.d.R. schnell und einfach mit klarem Wasser und einer Bürste entfernen.

Im Außenbereich ist außerdem die Reinigung per Hochdruckreiniger möglich, bitte beachten Sie hierbei lediglich den empfohlenen Abstand des Geräteherstellers bei der Nutzung.

Alle Slate-Lite Steinfurniere sind zudem frostsicher.



vCard



Datenblatt